

Goya

ATICO EN FINCA CLASICA, PARA ADAPTAR A SU GUSTO, EN GOYA

Ref. 426901

1.350.000 €

UNICA Inmobiliaria, les presenta, la oportunidad de diseñar la casa de sus sueños en una de las zonas más prestigiosas de la ciudad. Este exclusivo ático, ubicado en una distinguida finca clásica con servicio de portería, ofrece un lienzo en blanco para crear un hogar que refleje su visión y estilo de vida.

Con una superficie catastral de 119 m², esta propiedad, como un proyecto integral, donde el diseño y los acabados se adaptan por completo a sus preferencias. El espacio ha sido concebido para maximizar la luz natural y el confort, ofreciendo las siguientes características:

Salón y Terraza: Un luminoso salón-comedor con acceso directo a una magnífica terraza privada de 13 m², orientada al Este. Este espacio exterior es un verdadero oasis de tranquilidad, ideal para desayunos, cenas al aire libre o simplemente para relajarse.

Diseño Personalizado: La propuesta de reforma incluye una cocina de diseño abierta, con una elegante isla central y equipada con electrodomésticos de alta gama. Esta configuración permite una integración perfecta con el salón, creando un espacio social y funcional.

Espacios Privados: Se ha planificado la distribución de tres dormitorios y dos baños completos. El dormitorio principal está proyectado como una espaciosa suite con baño en-suite, garantizando la máxima privacidad y comodidad.

Esta no es solo una vivienda, es una experiencia de creación. Ponemos a su disposición distintas opciones y presupuestos de reforma para que cada detalle, desde la distribución hasta la calidad de los materiales, se adapte a su gusto.

Situado en un entorno consolidado y estratégico, el inmueble combina la tranquilidad y seguridad de la zona con la proximidad a todo tipo de servicios, comercios de lujo y una excelente conectividad.

Para más información o para concertar una visita y explorar las infinitas posibilidades de este ático, no dude en contactar con UNICA Inmobiliaria.

Detalles

Propiedad **Ático**

Referencia 426901

Población Madrid Capital

Precio 1.350.000€

Características

Planta 6

Superficie 119m²

Habitaciones dobles 1

Habitaciones sencillas 1

Baños 2

Aseos

Orientación

Año construcción 1.935

Estado

A reformar

Exterior

Equipamiento y instalaciones

Terraza 13 m²

Balcón

Jardín

Piscina

Piscina

Garaje

Trastero

Calefacción Central

Aire Acondicionado Frío y calor

Ascensor

Portero

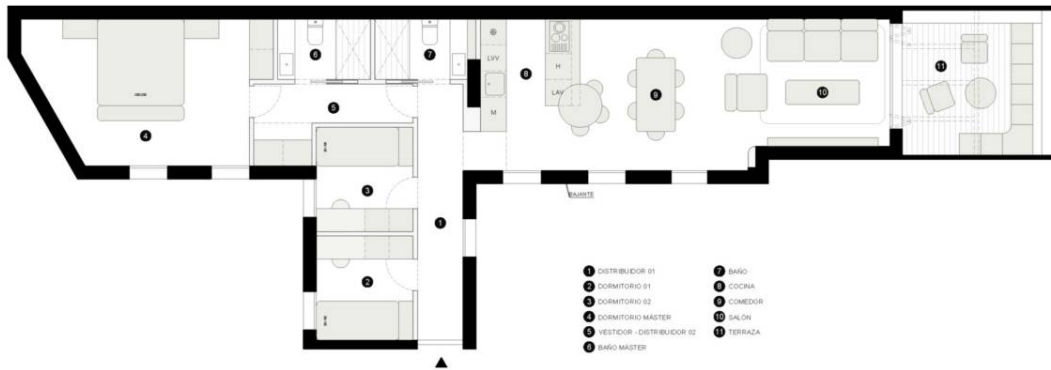
Gas

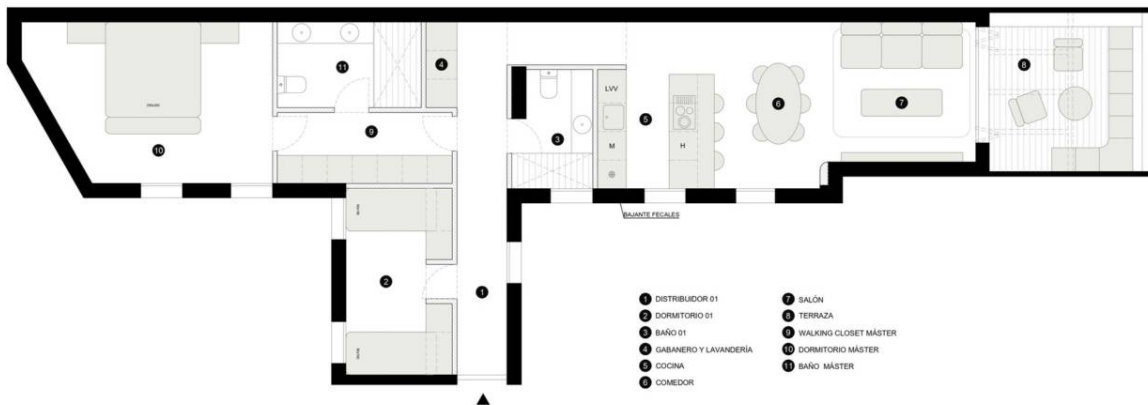
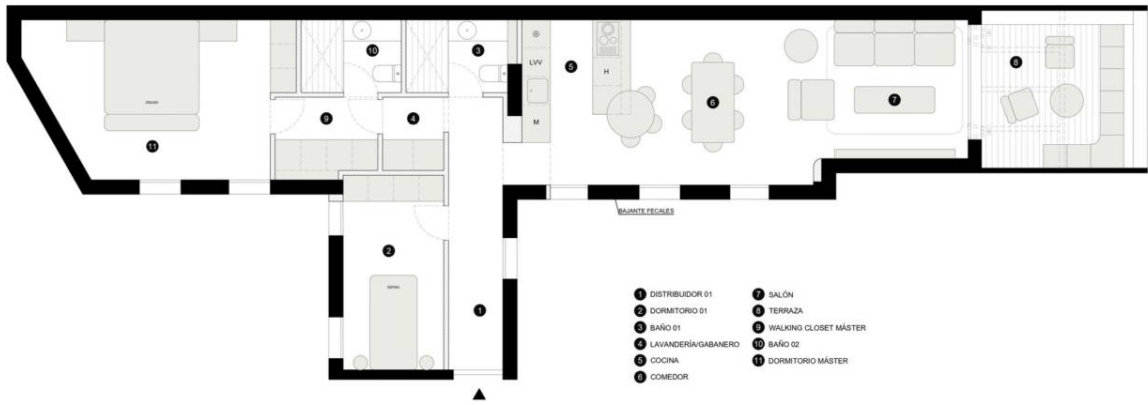
¿Interesante?

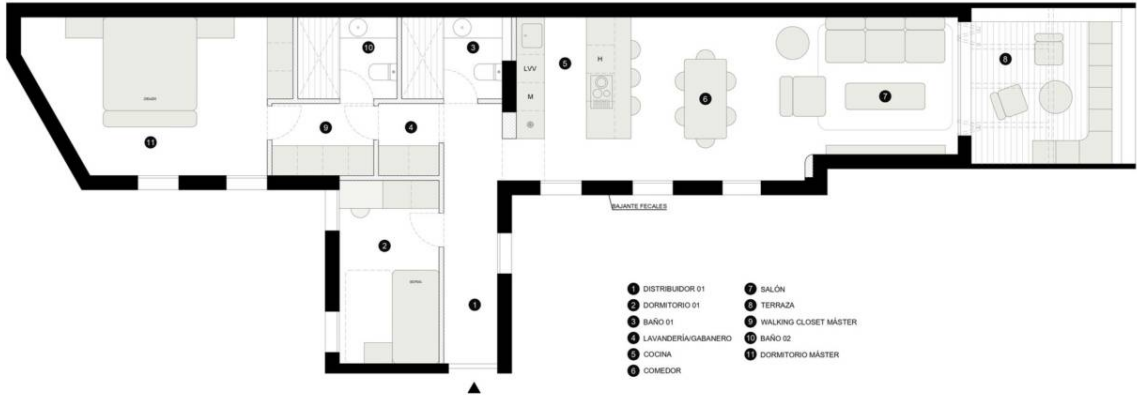
Contacta con nosotros











- | | |
|-----------------------|-------------------------|
| 1 DISTRIBUIDOR 01 | 7 SALÓN |
| 2 DORMITORIO 01 | 8 TERRAZA |
| 3 BAÑO 01 | 9 WALKING CLOSET MÁSTER |
| 4 LAVANDERÍA/GABINERO | 10 BAÑO 02 |
| 5 COCINA | 11 DORMITORIO MÁSTER |
| 6 COMEDOR | |